

NEWS CLIPPING REPORT

Publication	ฐานเศรษฐกิจ
Date	อาทิตย์ที่ 24 – พุธที่ 27 พฤศจิกายน 2556
Page	Real Estate / ท่องเที่ยว & บริการ
PR Value (THB)	390,937.50
Headline	โอเชียน มารีน่าฯ เผยแผนตลาดปี 57

ยกระดับ 'พัทยา' เมืองแห่งมารีน่า ไลฟ์สไตล์เรือยอชต์สุดหรู

รายงาน

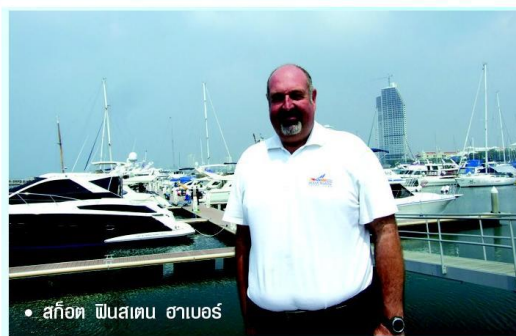
■ ธนวรรณ วิชัยเกียรติ

มีที่ผ่านมามีภาพลักษณ์ของเมืองพัทยา จะซึ่งชื่อในเรื่องของไนต์ไลฟ์มาช้านาน แต่อีกเช็กเมนต์หนึ่งที่กำลังมีการขยายตัวอย่างก้าวกระโดด คือ การท่องเที่ยวเรือ โดยเฉพาะเรือยอชต์ ซึ่งปัจจุบันถือเป็นอีกหนึ่งไลฟ์สไตล์สุดหรูของบรรดาเศรษฐีทั้งคนไทยและต่างชาติ นี่เองจึงทำให้รูปแบบของเรือยอชต์จึงมีทั้งเรือยอชต์แบบทั่วๆ ไปสนนราคาหลายสิบล้านบาทต่อลำ ไปจนถึงซูเปอร์ยอชต์ (เรือยอชต์ที่มีความยาวมากกว่า 24 เมตร) ราคาต่อลำก็หลักร้อยล้านบาทเข้าไปแล้ว

5 ปียอชต์เข้าไทย 2.1 พันลำ

“จากการคาดการณ์ของ Ship Broker ในประเทศไทย คาดว่า ภายใน 5 ปีนับจากนี้ อัตราการเดินทางเข้ามาของจำนวนเรือยอชต์ในประเทศไทยน่าจะเติบโตขึ้น อย่างน้อย 31.25% หรือเท่ากับมีเรือจำนวนกว่า 2,100 ลำที่จะเดินทางเข้ามายังประเทศไทย ภายในปี 2558 สำหรับเรือกลุ่มเรือซูเปอร์ยอชต์นั้นคาดว่าจะมีการเติบโตอย่างน้อย 72.72% หรือเท่ากับว่าจะมีเรือซูเปอร์ยอชต์จำนวน 190 ลำ เดินทางเข้ามาท่องเที่ยวในประเทศไทย ภายในปี 2558 จาก 110 ลำที่เดินทางมายังประเทศไทยในปัจจุบัน” นางภัทรพร สิทธิวินิช ผู้อำนวยการกองส่งเสริมแหล่งท่องเที่ยว การท่องเที่ยวแห่งประเทศไทยกล่าว

กลุ่มนักท่องเที่ยวเรือยอชต์ จัดว่าเป็นกลุ่มนักท่องเที่ยวคุณภาพ มีการใช้จ่ายสูง การเดินทางเข้ามาในแต่ละทริปไม่ต่ำกว่า 60 วัน มีค่าใช้จ่ายเฉลี่ยร่วมแสนบาทต่อวัน เมื่อเทียบกับนักท่องเที่ยวทั่วไปที่มีการใช้จ่ายเฉลี่ยอยู่ที่ราว 4-5 พันบาทต่อวัน เพราะนอกจากราคาเรือและค่าใช้จ่ายในการเดินทางที่สูงแล้วนักท่องเที่ยวกลุ่มนี้ยังมีค่าใช้จ่ายในส่วนของการบำรุงรักษาเรือตามมาอีกด้วย ซึ่งคิดเฉลี่ยเป็น 10% ของค่าเรือที่นักท่องเที่ยวจะต้องใช้จ่ายในระหว่างที่เรือยอชต์จอดเทียบท่าอยู่ในประเทศไทย การเดินทางของนักท่องเที่ยวกลุ่มนี้จะอยู่ใน 2 รูปแบบ คือ 1. การเดินทางเข้ามาแล้วเช่าเรือเพื่อท่องเที่ยว และ 2. การล่องเรือเข้ามาจากต่างประเทศเข้ามาเที่ยวไทยและประเทศเพื่อนบ้าน



• สก๊อต ฟินสตัน ฮาเบอร์

พัทยาขยายศักยภาพมารีน่า

การเติบโตของการท่องเที่ยวทางเรือ ย่อมสร้างโอกาสให้กับธุรกิจมารีน่า ปัจจุบันประเทศไทยมีท่าเทียบเรือมาตรฐานที่รองรับกลุ่มเรือยอชต์ ได้ 12 แห่ง โดย 7 ท่าเรือในฝั่งอันดามัน คืออยู่ในจ.ภูเก็ต 5 แห่ง กระบี่ 2 แห่ง และอยู่ฝั่งอ่าวไทย 5 แห่ง บนเกาะช้างและพัทยา โดยโอเชียนมารีน่า พัทยา เป็นท่าจอดเรือยอชต์ที่มีขนาดใหญ่ที่สุดในชาร์ฮิสต์เอเชีย นอกจากนี้ททท.ยังให้ข้อมูลด้วยว่าภายในปี 2020 ทะเลในภูมิภาคเอเชียตะวันออกเฉียงใต้จะเป็นแหล่งที่มีเรือยอชต์เดินทางมามากเป็นอันดับ 3 ของโลกรองจากเมดิเตอร์เรเนียนและแคริบเบียนอีกด้วย

นี่จึงเป็นเหตุผลสำคัญที่ทำให้ธุรกิจมารีน่า และเมืองพัทยา มองเห็นโอกาสในการขยายธุรกิจที่รองรับนักท่องเที่ยวกลุ่มนี้เพิ่มขึ้น ไม่ว่าจะเป็นการลงทุนของเทศบาลเมืองพัทยา ที่อยู่ระหว่างการดำเนินโครงการศูนย์

บริการจอดเรือและเรือ เพื่อพัฒนาระบบขนส่งมวลชนทางบกและทางทะเล หรือ พัทยา มารีน่า บริเวณแหลมบาลีฮาย พัทยาใต้ มูลค่าการลงทุนราว 733 ล้านบาท ซึ่งจะมีการก่อสร้างพื้นที่จอดรถยนต์กว่า 400 คันทั้งบนดินและใต้ดิน พื้นที่จอดเรือกว่า 360 ลำ (เรือขนาดความยาวไม่เกิน 8-11 เมตร) โดยเป็นการจอดเรือในทะเล ซึ่งเป็นแบบทุ่นลอยยกเรือ (Hydro Lift) คาดว่าจะเปิดให้บริการได้ในปีนี้หน้า รวมถึงความพยายามที่จะจัดโซนนิ่งการให้บริการเรือต่างๆ เพื่อลดปัญหา

NEWS CLIPPING REPORT

การเกิดอุบัติเหตุของเรือท่องเที่ยวต่างๆในพัทยา

ในส่วนของภาคเอกชนอย่าง **โอเชียน มารีน่า ยอชท์ คลับ** ก็มีแผนลงทุนอีก 80 ล้านบาทในปีหน้า เพื่อเพิ่มท่าจอดเรือยอชต์อีก 45 ลำในปีหน้า การเพิ่มอุปกรณ์เรือขนาดใหญ่เรือยอชต์อีก 45 ลำในปีหน้า การเพิ่มอุปกรณ์เรือขนาดใหญ่เรือยอชต์เพิ่มขึ้น ซึ่งเป็นการลงทุนเพิ่มเติมจากปีที่ผ่านมาที่ทำท่าจอดเรือเพิ่มอีก 100 ลำ ปัจจุบันโอเชียน มารีน่า รองรับเรือได้ 390 ลำทั้งบนบกและในทะเล ซึ่งในอนาคตอันใกล้น่าจะเพิ่มศักยภาพการรองรับได้เป็น 580 ลำ จากการเริ่มต้นธุรกิจเมื่อ 20 ปีก่อนที่ให้บริการได้เพียง 50 ลำ

ວນຮູຊຍາຍວລາພ່ຳນັກໃນພັຍາ

“ปัจจุบันแนวโน้มการท่องเที่ยวทางเรือมีอัตราการเติบโตที่สูงมาก ซึ่งจุดเด่นของโอเชียน มารีน่า ไม่ได้อยู่เพียงการให้บริการท่าเทียบเรือ แต่ยังมีบริการที่ครบวงจร จากพันธมิตรที่เข้ามาเช่าพื้นที่ไม่ว่าจะเป็นโรงงานต่อเรือทั้งอะลูมิเนียมและไฟเบอร์กลาสที่มีอยู่ถึง 5 โรงงาน อุปกรณ์เรือ การซ่อมบำรุง ซึ่งบริการเหล่านี้ล้วนทำให้เกิดการจ้างแรงงานในประเทศไทย อีกทั้งด้วยการที่เป็นไทย ฮอสพิทาลิตี และค่าใช้จ่ายในไทยที่ถูกกว่ามารีน่าอื่นๆอย่างฮ่องกง สิงคโปร์ ก็ยิ่งทำให้มารีน่าของไทยมีแรงดึงดูดเรือยอชต์เพิ่มขึ้น” **สก๊อต ฟินสเดน ฮาเบอร์** มาสเตอร์ โอเชียน มารีน่า ยอชท์ คลับ กล่าว

แม้ที่ผ่านมาการเติบโตของธุรกิจมารีน่าในประเทศไทยกลไกหลักจะเป็นการลงทุนของภาคเอกชน แตกต่างจากในหลายประเทศที่เป็นคู่แข่งของไทย เช่น มาเลเซีย ออสเตรเลีย ที่รัฐบาลจะเป็นคนลงทุนสร้างมารีน่า แต่อย่างไรก็ตามภาคเอกชนไทย ก็ยังต้องการการสนับสนุนจากภาครัฐอยู่ดี เพราะ

ในอดีตแม้รัฐบาลจะประกาศลดภาษีนำเข้าเรือยอชต์ ที่ก็มีส่วนช่วยในการสนับสนุนการท่องเที่ยวทางเรืออย่างมีนัยสำคัญ แต่ก็ยังมีอุปสรรคในเรื่องของขั้นตอนซีไอทีในด้านระบบศุลกากรและตรวจคนเข้าเมือง ที่การอนุญาตให้นักเดินทางกลุ่มนี้พำนักในไทยได้ในระยะเวลาที่ไม่เหมือนกัน อย่าง ภูเก็ต ให้อยู่ได้สูงสุด 6 เดือน แต่พัทยาให้อยู่ได้ 2 สัปดาห์ถึงสูงสุด 2 เดือนเท่านั้น

ดังนั้นหากหน่วยงานที่เกี่ยวข้อง ขยายระยะเวลาพำนักในพัทยาให้ทัดเทียมกับมารีน่าอื่นๆในไทย ก็จะเป็นการสนับสนุนการท่องเที่ยวทางเรือให้กับเมืองพัทยา

ได้มากกว่าที่เป็นอยู่ เพราะทุกวันนี้นักท่องเที่ยวกลุ่มนี้เมื่อหมดเวลาที่กำหนดก็ต้องวิ่งเรือออกไปประเทศอื่นๆอย่าง สิงคโปร์ ลอนดอน ลอนดอน แล้วกลับมาใหม่

ດັນຈາບໂປັກໂຊວສຳຮັງອັມເບຈ

ขณะที่ในแง่ของการท่าตลาด ทางโอเชียนมารีน่า พัทยา ยังมีการร่วมมือเป็นพันธมิตรทางธุรกิจกับอีก 12 มารีน่าชั้นนำในเอเชีย ในนาม ASEAN AREAN BLUWATER ALLIANCE เพื่อแลกเปลี่ยนความรู้ รวมไปถึงการดูแลลูกค้าระหว่างกันให้เกิดการบริการที่ดี ซึ่งเป็นความร่วมมืออีกเวทีหนึ่งเพื่อรองรับการท่องเที่ยวทางเรือที่มีแนวโน้มขยายตัว หลังการเปิดประชาคมเศรษฐกิจอาเซียนหรือเออีซี

รวมทั้งการจัดอีเวนต์ด้านเรืออย่างต่อเนื่อง เพื่อสร้างอิมเมจการท่องเที่ยวทางเรือให้กับเมืองพัทยา ไม่ว่าจะเป็นการจัดแข่งขันเรือใบรีกัตตา การจัดมหกรรมการแสดงเรือนานาชาติ หรือ โอเชียน มารีน่า พัทยา โป้ท โชว์ ครั้งที่ 2 ที่จัดระหว่างวันที่ 22-24 พฤศจิกายนนี้ ซึ่งปีนี้มีเรือยอชต์แบรนด์ชั้นนำจากนานาชาติ อุปกรณ์และบริการสำหรับเรือยอชต์ ซูเปอร์ไบค์ รถยนต์หรู เครื่องบินเจ็ตส่วนตัว อสังหาริมทรัพย์และโรงแรมระดับไฮเอนด์ มาร่วมออกบูธภายในงานกว่า 100 ราย

“การจัดงานนี้ก็ยังตอกย้ำศักยภาพของเมืองพัทยาในเรื่องการเป็นจุดหมายปลายทางของเมืองท่องเที่ยวออดนิยมและเมืองท่องเที่ยวทางทะเลที่สำคัญของภูมิภาคและระดับโลก ซึ่งการจัดงานในปีนี้ คาดว่ามีผู้เข้าชมงานราว 3 พันคน สร้างรายได้จากการขายสินค้าและบริการของผู้ประกอบการที่มาร่วมออกบูธได้กว่า 90 ล้านบาท และยังมีเปิดให้บริการทดลองล่องเรือยอชต์ฟรีด้วย และเป็นที่น่าสนใจว่าปัจจุบันคนไทยเริ่มมีไลฟ์สไตล์ด้านการท่องเที่ยวทางทะเลเพิ่มมากขึ้น เห็นจากสัดส่วนของเรือที่จอดที่มารีน่า เดิมจะเป็นของต่างชาติ 80% และคนไทย 20% แต่ในปัจจุบันสัดส่วนเรือที่มีคนไทยเป็นเจ้าของเพิ่มขึ้นถึง 38%” **สุพัตรา อังควินิจวงศ์** รองกรรมการผู้จัดการ บริษัท โอเชียน พรอพเพอร์ตี้ จำกัด กล่าว

ทั้งหมดล้วนเป็นการเติบโตของการท่องเที่ยวทางเรือ และโอกาสของธุรกิจมารีน่าที่เกิดขึ้น